

PU Injektointivaaho

WEBAC® 155

CE-merkitty, kestävä 1-komponenttinen tiivistys



Käyttökohteet

- betoni- ja tiiliseinien halkeamien korjaus EN 1504-5 (2+) mukaisesti
- rakenteiden vedentiivistys, myös vedenpainetta vastaan
- muurattujen rakenteiden tiivistys
- injektoitavien pora-ankkureiden päiden tiivistys

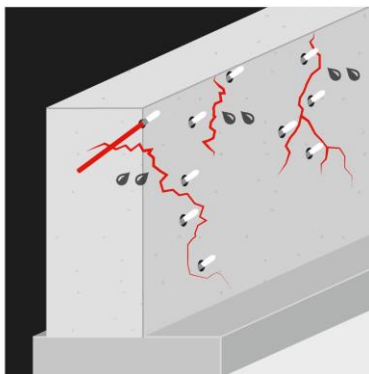
Erikoispiirteet

- kosteuteen reagoiva 1-komponenttinen PU injektointivaaho, pysyvä tiivistys vesitiiviin hartsikalvon ansiosta
- vaahtoutuu ja kovettuu vasta veden kosketuksesta
- korkea elastisuus ja tarttuvuus

Käyttötapa

- 1-komponenttipumppuun
- varmista, että pumpun säiliön sihti on puhdas ja kuiva
- materiaali on sellaisenaan käyttövalmis
- käyttöaika vähintään 1 h normaaleissa olosuhteissa

Sovellusesimerkkejä



WEBAC-Chemie GmbH
Fahrenberg 22
22885 Barsbüttel
Germany
Tel. +49 40 67057-0
Fax +49 40 6703227
info@webac.de

www.webac.de

PU Injektointivaaho

WEBAC® 155

CE-merkitty, kestävä 1-komponenttinen tiivistys



Tekniset tiedot	Arvot
Lopputuotteen (vaahto) tiheys	60 kg/m ³
Tiheys, 20 °C	1,1 g/cm ³
Viskositeetti, 23 °C	n. 255 mPas
Reaktioaika, 5 % vettä Alku – Loppu - Turpoaminen	21 °C 25 s – 130 s – 25-kertainen
Reaktioaika, 10 % vettä Alku – Loppu - Turpoaminen	21 °C 20 s – 130 s – 22-kertainen
Murtovenymä (EN 12618-1)	>10 %
Vetolujuus (EN 12618-1)	0,6 N/mm ²
CE-luokitus (EN 1504-5)	U(D1) W(3) (2/3/4) (8/30)
GISCODE	PU40
Altistumisskenaario (REACH)	Toimialan mukainen arviointi

WEBAC®

WEBAC-Chemie GmbH
Fahrenberg 22
22885 Barsbüttel
Germany
Tel. +49 40 67057-0
Fax +49 40 6703227
info@webac.de

www.webac.de

Maahantuonti, myynti ja tekninen tuki:

 **MUOTTIKOLMIO**

Mestarintie 4
01730 Vantaa

Tel. +358 9 863 4360

www.muottikolmio.fi
info@muottikolmio.fi